

L10, L40, L50, L100
POMYSŁ I EFEKTYWNOŚĆ
OD LAMPY ZABIEGOWEJ DO OPERACYJNEJ

MAQUET
GETINGE GROUP

SURGICAL WORKPLACES





L10, L40, L50, L100
POMYSŁ I EFEKTYWNOŚĆ
OD LAMP ZABIEGOWYCH DO OPERACYJNYCH



Rozwiązania dla medycyny: MAQUET jest jednym z wiodących dostawców wciąż rozwijających się technologii medycznych do sal operacyjnych i zabiegowych jednostek medycznych. Niezależnie od działu – Chirurgii, Kardiologii czy Intensywnej Terapii - MAQUET zawsze stawia potrzeby personelu oraz pacjentów na pierwszym miejscu podczas pracy nad rozwojem produktu. Dzięki temu MAQUET zaspokaja najbardziej rygorystyczne wymagania bezpieczeństwa, wydajności i ekonomii w nowoczesnym szpitalu.

Wnosimy wiedzę ekspertów w dziedzinę oświetlenia operacyjnego, sufitowych jednostek zasilających i systemów integracji. Firmę MAQUET charakteryzują wysokie standardy, jakość i innowacyjność - z korzyścią dla pacjenta i personelu medycznego.

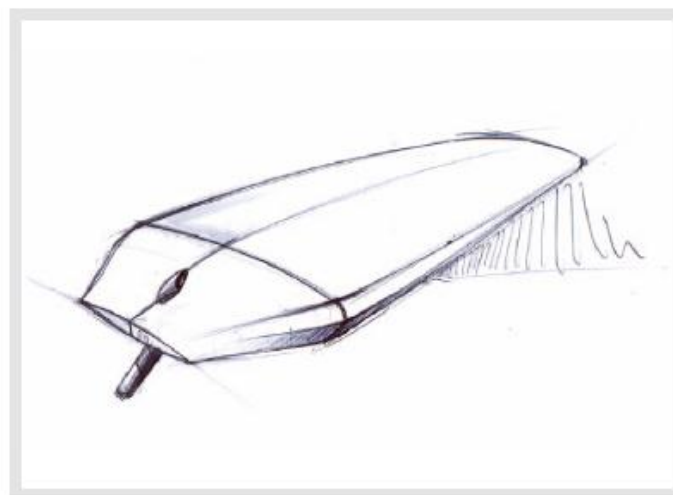
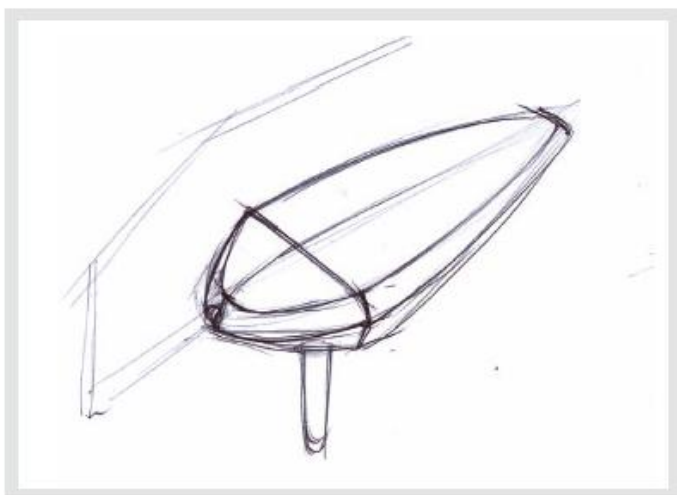
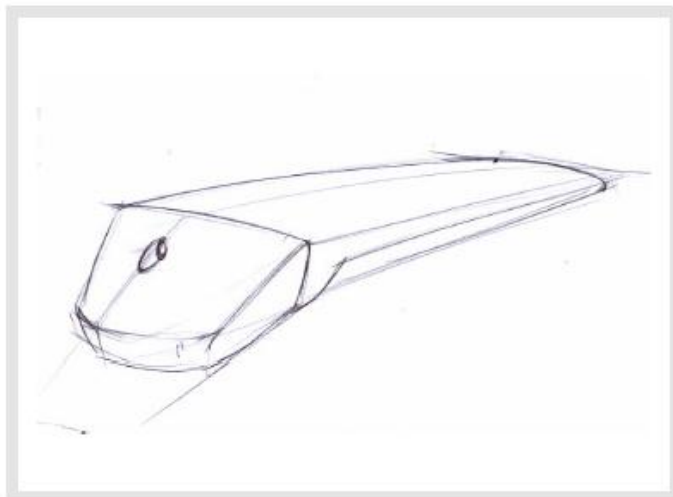
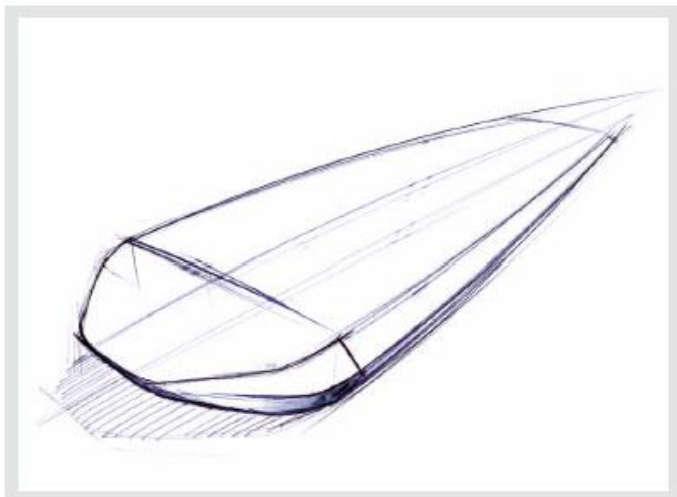
Oświetlenie operacyjne MAQUET należy do światowej czołówki jako doskonale zaprojektowane i innowacyjne rozwiązania, które zdobywają uznanie na całym świecie. W połączeniu z szerokim wyborem sufitowych jednostek zasilających MAQUET zapewnia kompleksowe rozwiązania dla wielu różnych obszarów w szpitalu.

Wraz z serią L, MAQUET oferuje wszystkim specjalistom, np. lekarzom rodzinnym, dentystom, dermatologom, ginekologom, weterynarzom, jak również całym szpitalom oświetlenie zapewniające autonomię, swobodę, niezawodność i mały wpływ na środowisko.

MAQUET – Złoty Standard

RODZINA L10, L40, L50 oraz L100

GENEZA POWSTAWANIA

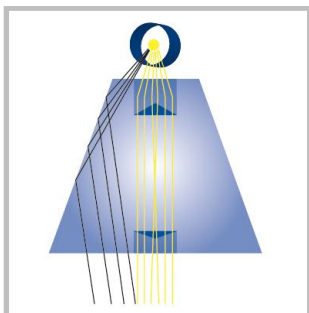


Zerwij z przeszłością i jej okrągłymi formami, zaproponuj innowacyjny projekt, który ułatwia codzienne użytkowanie profesjonalistom i zespołom operacyjnym. Taki był motyw przewodni prac zespołu projektowego MAQUET. Tradycyjny kształt kopuły ustąpił miejsca bardziej ostrym liniom co w połączeniu z przezroczystością niektórych elementów podkreśla klarowność. Trójkątny kształt z ergonomicznym uchwytem pozwala w łatwy sposób skierować światło na ranę lub miejsce operacji. Lekkie elementy PMMA zapewniają pełną kontrolę nad ruchem.

Podczas tworzenia produktów serii L MAQUET wykorzystał wiedzę ekspertów z nauki o świetle i optyki do stworzenia radykalnie innego kształtu jednocześnie gwarantując idealnie okrągłe pole światła. Unikalny projekt sprzyja optymalnej pozycji głowicy zapewniając maksymalną ilość światła oraz doskonałe rozproszenie cieni.



SERIA L10, L40, L50 & L100 DO CODZIENNEJ PRAKTYKI



Sprzęt wysokiej jakości : Jako ekspert w optyce, MAQUET wybrał diody LED o najlepszym stosunku wydajności światła do niezawodności.

- Jednorodne i skoncentrowane pole świetlne spełnia oczekiwania wszystkich specyficznych wymagań: 50 000 lux w odległości 50 cm dla lampy LUCEA 10 oraz 40 000 lux w odległości 1 m dla lampy LUCEA 40.
- Wybór białych diod LED eliminuje cienie konturowe oraz występowanie kolorowych cieni.
- Lepsze odwzorowanie tkanek dzięki współczynnikowi odwzorowania kolorów na poziomie 95%.



Niezależność:

- Bez wymiany żarówek: żywotność diod LED większa niż 50,000 godzin
- Brak konieczności konserwacji: lampa zawsze gotowa do pracy
- Pozwala na całkowitą koncentrację na zadaniu medycznym
- Rozwiązanie uniwersalne umożliwiające stosowanie w każdym środowisku medycznym
- Zamknięta czasza lampy, gładkie powierzchnie zapewniają idealną higienę
- W wersji mobilnej L100 – akumulator zapewnia niezależność nawet do 8 godzin



Swoboda:

- Kształt strzały – unikalny projekt umożliwiający lepsze doświetlenie ran
- Łatwa do manewrowania: uchwyt skierowany w stronę rany zapewnia dokładne pozycjonowanie niezależnie od lokalizacji strefy zabiegowej
- Opatentowane rozwiązanie ramienia sprężystego **ergodisc** (L40, L50 & L100): zapewnia doskonałą stabilność czaszy podczas wszystkich procedur
- Udoskonalone warunki pracy: duży słup światła zapewnia zespołowi chirurgicznemu pracę bez konieczności przestawiania głowicy
- Świetnie zabezpiecza potrzeby różnych dyscyplin: badania noworodków, dzieci, dorosłych...



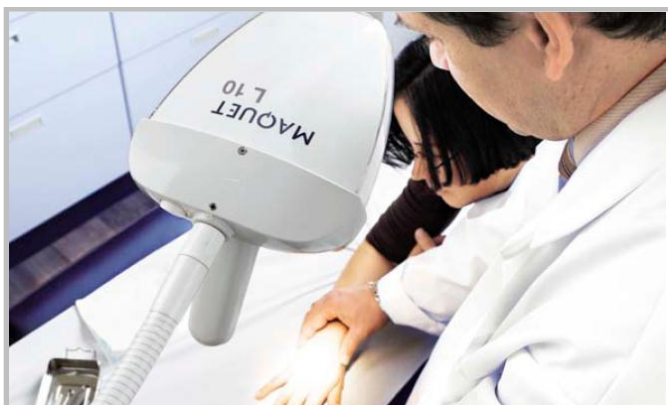
Rozwiązania przyjazne środowisku:

- Seria L jest zbudowana tylko z surowców przyjaznych środowisku
- LUCEA składa się w 80% z surowców wtórnych
- Zaokrąglone, gładkie kształty powierzchni lampy minimalizują ilość używanych detergentów
- Opakowania kompaktowe zmniejszają ilość odpadów
- Niskie zużycie energii: 1/3 mniej niż konwencjonalny system halogenowy



L10

UŁATWIANIE CODZIENNYCH ZADAŃ SPECJALISTOM



Oświetlenie L10 dostarcza światło o mocy 50 000 lux na 50 cm, zapewniając idealne oświetlenie dla wszystkich specjalistów medycyny. Dobre odwzorowanie kolorów ($R_a = 95$) zapewnia L10 szczególne uznanie wśród dermatologów. Wykorzystanie diod LED sprawia, że światło nie oddaje ciepła; jest to szczególnie cenna cecha dla flebologów pomagająca w rozróżnianiu zdrowych żył od żylaków. Dostępne wersje mocowane na szynie, pulpicie oraz przenośne, umożliwiają wykorzystanie L10 w każdym środowisku pracy.

Chcąc ułatwić praktykom wykonywanie ich codziennych zadań w serii L10 zastosowano diody LED charakteryzujące się znacząco dłuższym cyklem życia niż żarówki halogenowe. To pozwala praktykom poświęcić całą swoją uwagę pacjentom.





L40



DOŚWIADCZENIE W LAMPACH OPERACYJNYCH MAQUET PRZENIESIONE NA LAMPY ZABIEGOWE

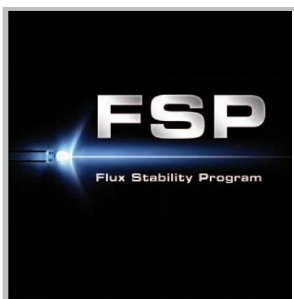
- Zaprojektowana z myślą o izbach przyjęć, szpitalnych oddziałach ratunkowych, urazowych czy salach pooperacyjnych, lampa L40 oferuje oświetlenie o natężeniu 40,000 lux. Dzięki swoim 26 diodom LED osiąga znacznie lepsze parametry bezcieniowości niż inne lampy w tej kategorii.
- Lampa L40 jest dostępna w wersjach zarówno mobilnej, jak i sufitowej, czy ściennej zapewniając tym samym więcej przestrzeni na podłodze i ułatwiając sprzążanie.
- Zamknięta konstrukcja również zapewnia lepszą higienę. L40 została zaprojektowana tak, aby spełniać najbardziej rygorystyczne normy medyczne (IEC, UL, itp.)

LAMPY OPERACYJNE L50 oraz L100

KIEDY TECHNOLOGIA DOCIERA NA KAŻDĄ SALĘ OPERACYJNĄ

Lampy operacyjne L50 oraz L100 zostały zaprojektowane w celu dostarczenia każdej sali operacyjnej lampy w technologii diodowej. Ich innowacyjny projekt w połączeniu z funkcjonalnym kształtem oferuje wydajny produkt zespołowi operacyjnemu. Aby spełnić oczekiwania wszystkich użytkowników, L50 i L100 są dostępne

w wersjach mobilnych, ściennych, sufitowych oraz akumulatorowych. Zaprojektowane z myślą o niewielkich zabiegach chirurgicznych L50 oraz L100 dostarczają wysokiej jakości oświetlenie za pośrednictwem technologii LED bez pominięcia głównych unowocześnień oferowanych przez lampy operacyjne MAQUET.



FSP – Flux Stability Program – Funkcja Stabilności Natężenia zastosowana we wszystkich lampach

- Unikalna kontrola natężenia oświetlenia diod
- Dynamiczna kontrola oświetlenia zapewniająca stałe oświetlenie w trakcie trwania procedury



Sterowanie natężeniem oświetlenia za dotknięciem palca:

- Pojemnościowe sterowanie natężeniem oświetlenia na głowicy pozwala użytkownikowi na dostosowanie strumienia światła do potrzeb, bez ryzyka przemieszczania światła.
- Asysta może sterować światłem zdalnie z dowolnego miejsca w obrębie sali operacyjnej, za pośrednictwem pilota na podczerwień tak, aby dostosować oświetlenie do potrzeb chirurga.



Absolutna koncentracja na procedurze chirurgicznej:

- Mniejsze zmęczenie wzroku chirurga dzięki inteligentnemu projektowi technologii nakładania wiązek
- Brak agresywnego punktu świetlnego w środku plamy świetlnej
- System ogniskowania zapewnia jednorodną i skoncentrowaną plamę świetlną nawet, gdy głowica jest pozycjonowana daleko od pola operacyjnego.
- Samoistne przemieszczenie głowicy po ustaleniu pozycji lampy zostało wyeliminowane dzięki systemowi wyważania ERGODISCK



Głowica do zabiegów chirurgicznych wyposażona w technologie multimedialne:

- Wszystkie głowice L100 są przygotowane do podłączenia kamery SD
- Umożliwia naukę nawet przy mniejszych zabiegach chirurgicznych



L50 oraz L100

SZEROKI WYBÓR KONFIGURACJI LAMP



PODWÓJNA LCA 100 + 50 V



PODWÓJNA LCA 100 + 50 V na zawieszaniu SATELITE z dodatkowym ramieniem na monitor

DANE TECHNICZE

L10 oraz L40



L10: wersja ścienna



L10: wersja z uchwytem na biurko/szynę akcesoryjną



L10: wersja mobilna



L40: wersja ścienna



L40: wersja sufitowa



L40: wersja mobilna

	L10	L40
Wymiary głowicy (mm)	223 x 175	337 x 214
Waga głowicy (kg)	0,8	1,850
Natężenie oświetlenia w odł. 50 cm (lx)	>50 000	Nie dotyczy
Natężenie oświetlenia w odł. 1 m (lx)	>10 000	40 000
Średnica pola roboczego (cm)	W odł. 50cm <13	W odł. 1 m <24
Temperatura barwowa (K)	4500	4500
Współczynnik odwzorowania barw (Ra)	95	95
Moc znamionowa (VA)	22	55
Pobór mocy przez głowicę (W)	9	20
Napięcie znamionowe (V DC)	40	45

DANE TECHNICZE

L50 oraz L100



L50: wersja mobilna



L50 wersja mobilna z akumulatorem



L50: wersja sufitowa



L100: wersja mobilna



L100 wersja mobilna z akumulatorem



L100: wersja sufitowa



L50: wersja ścienna



Podwójna L100: wersja sufitowa



Podwójna L50/L100: wersja sufitowa

	LUCEA 50	LUCEA 100
Natężenie oświetlenia w odł. 1 m (lx)	> 50 000	> 100 000
Średnica plamy świetlnej (cm)*	23	23
D50 / D10	> 0,55	> 0,55
Wgłębność oświetlenia (L1+L2) (cm)	186	106
Temperatura barwowa (K)	4 300	4 300
Współczynnik odwzorowania barw (Ra)	95	95
Radiant energii (mW/m ² .lx)	3,9	3,9

DANE KAMERY (tylko na lampie L100)	
Matryca	CCD/ 1/4"
Soczewka (zakres zoomu)	10x zoom optyczny
Rozdzielczość	768 x 576
Obracanie obrazem	2 pozycje
Umieszczenie kamer	Wewnątrz głowicy
Wyjście video	SDI

* Średnica plamy świetlnej podana dla 10% wartości oświetlenia w odległości 1m od czaszy lampy. Wszystkie wartości zmierzone zgodnie z normą IEC60601-241, edycja 2.

MAQUET

GETINGE GROUP

MAQUET SA
Parc de Limčre
Avenue de la Pomme de Pin
CS 10008 Ardon
45074 ORLEANS Cedex 2, France
Phone: +33 2 38 25 88 88
Fax: +33 2 38 25 88 00
info@maquet-sa.fr
www.maquet.com

GETINGE GROUP jest wiodącym światowym dostawcą produktów i systemów, które przyczyniają się do poprawy jakości oraz wzrostu efektywności kosztowej wśród jednostek medycznych i ośrodków naukowych. Działamy pod trzema markami ArjoHuntleigh, GETINGE and MAQUET. ArjoHuntleigh skupia się na mobilności pacjentów i rozwiązaniach dla opieki długoterminowej. GETINGE dostarcza rozwiązania dla działań kontroli zakażeń w ośrodkach medycznych i zapobiega zanieczyszczeniom w ośrodkach naukowych. MAQUET specjalizuje się w rozwiązaniach, leczeniu i produktach dla interwencji chirurgicznych oraz intensywnej opieki.